

## CONSTRUCCIÓN

FERROVIAL AGROMAN ES UNO DE LOS LÍDERES MUNDIALES EN LA CONSTRUCCIÓN DE GRANDES INFRAESTRUCTURAS DE TRANSPORTE, SIENDO TAMBIÉN RECONOCIDA POR SU CAPACIDAD DE EJECUCIÓN DE TODO TIPO DE PROYECTOS DE OBRA CIVIL, INDUSTRIAL, EDIFICACIÓN Y AGUA.

### CARTERA (M€)

11.145

88% INTERNACIONAL

+23% CRECIMIENTO  
VS 2016

### VENTAS (M€)

4.628

83% INTERNACIONAL

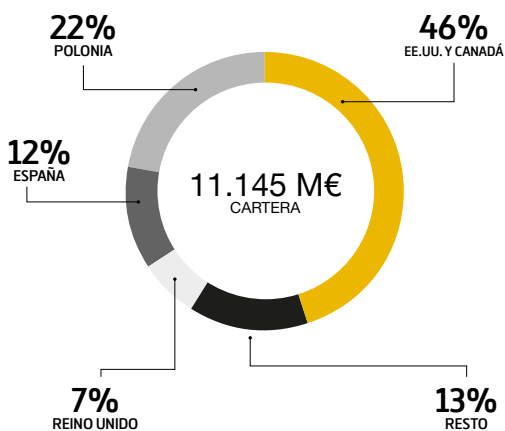
+10% CRECIMIENTO  
VS 2016

### CONTRATACIÓN (M€)

7.050

91% INTERNACIONAL

+69% CRECIMIENTO  
VS 2016



Su liderazgo técnico está avalado por más de 540 km ejecutados de túneles, 20.000 km de carreteras (incluyendo 4.600 km de autopistas), 5.300 km de ferrocarril (incluyendo 1.000 km de alta velocidad) y más de 40 aeropuertos.

### ENTORNO

Ferrovial Agroman enfoca su actividad al mercado internacional, que se caracteriza por una fuerte competencia de constructoras globales y empresas locales. Su planteamiento estratégico diferencial con otros competidores concentra la actividad en grandes países seleccionados, con economías desarrolladas, una apuesta decidida por modernizar sus infraestructuras y grandes proyectos complejos técnicamente y en su gestión. Estos países aportan un *pipeline* tangible y creciente, superior a 150.000 millones de euros.

En los mercados clave de **EE.UU. y Canadá** habrá un fuerte incremento de la inversión en infraestructuras de transporte, especialmente en proyectos con financiación privada donde Ferrovial, con Ferrovial Agroman como constructor, es uno de los líderes. El apoyo de los Gobiernos Federales y la creciente iniciativa inversora de los estados/provincias, dará continuidad a grandes adjudicaciones como la de la Autopista I-66 (Virginia, EE.UU.) por 1.900 millones de euros, la mayor de 2017 para Ferrovial Agroman.

**Polonia** continúa presentando una perspectiva favorable, con la recuperación de la licitación de obra civil en 2017 y la ampliación por el Gobierno de la dotación y el plazo de ejecución de los planes de inversión a largo plazo en carreteras y ferrocarriles.

En **España**, si bien la actividad sigue ralentizada con solo una cierta mejora en edificación privada, el lanzamiento por el Gobierno del Plan Extraordinario de Inversión en Carreteras con una inversión prevista de 5.000 millones de euros, hace que el futuro se pueda encarar de forma más positiva.

### CREACIÓN DE VALOR

**Obras singulares y complejas, con amplia diversificación sectorial.** La compañía está especializada en proyectos de gran complejidad técnica, diferenciándose gracias a la experiencia y presencia internacional de su Oficina Técnica, concentrada en la búsqueda de soluciones de ingeniería óptimas para cada cliente y proyecto. Entre otros hitos, en 2017 han finalizado los trabajos de tunelación en la *Northern Line Extension* del Metro de Londres, por los que se ha recibido el premio *Ground Engineering Award* a la excelencia técnica, por las mejoras en coste y seguridad respecto a los métodos convencionales.

La diversificación sectorial de Ferrovial Agroman permite acometer muy diversos tipos de proyectos de obra civil, industrial y edificación, ampliando el mercado potencial. Como muestra, Budimex, que ya era líder en construcción de carreteras y a nivel global en el sector en Polonia, ha logrado en 2017 posicionarse entre las principales contratistas de ferrocarriles, con la adjudicación de seis grandes contratos por un importe superior a 500 millones de euros.

**Internacionalización selectiva.** El foco internacional se centra en aumentar la presencia en los mercados de EE.UU., Polonia, Reino Unido, Australia y Canadá, además del mercado de origen de España, perseverando en la estrategia definida en los últimos años. Igualmente se está presente en países estables de Latinoamérica como Chile, Colombia o Perú, para grandes proyectos en los que se genere valor añadido diferencial.

En base a esta estrategia, se evita licitar en países nuevos de menor interés, salvo casos "one-off" excepcionales en proyectos con competencia y riesgos limitados, junto a líderes locales y en países de la OCDE.

La fuerte inversión en infraestructuras y buena rentabilidad obtenida por la compañía, han motivado que Ferrovial Agroman redoble su apuesta por EE.UU., duplicando en 2017 su cartera. Destacan las adjudicaciones de un tramo de la circunvalación Grand Parkway, en Texas, por casi 800 millones de euros, donde Ferrovial Agroman y su filial Webber son líderes en obra civil, la Autopista I-66 en Virginia o la remodelación de la terminal del Aeropuerto de Denver, en Colorado, por más de 500 millones de euros.

#### Gestión de riesgos, disciplina financiera y control de costes.

El negocio de Construcción se caracteriza por volúmenes altos y márgenes ajustados, siendo fundamental una buena selección de proyectos y una óptima gestión de riesgos tanto en licitación como en ejecución. En la primera fase se seleccionan países con seguridad jurídica y proyectos en los que hacer valer las ventajas competitivas técnicas y de gestión y socios expertos, limitando errores en precio, plazo y condiciones contractuales, difíciles de mitigar posteriormente en fase de ejecución.

En Ferrovial Agroman es esencial el control de costes y de planificación de obra, habiendo desarrollado herramientas propias como el sistema de gestión de obras InSite, que permiten un control ágil, con el detalle necesario.

Ferrovial Agroman ha mantenido en los últimos años una rentabilidad elevada en RBE, con una alta conversión en caja. En 2017 debido a la ejecución de proyectos en fases iniciales, la menor ponderación de contratos concesionales de autopistas, la competitividad del mercado y al impacto de dos proyectos ya terminados en Colombia y Reino Unido, el RBE ha caído un 4,3% que sigue siendo favorable. A futuro, se mantendrá la disciplina estratégica habitual, redoblando si cabe el esfuerzo en una correcta selección de proyectos y preservando el criterio de concentrarse en la rentabilidad frente al volumen.

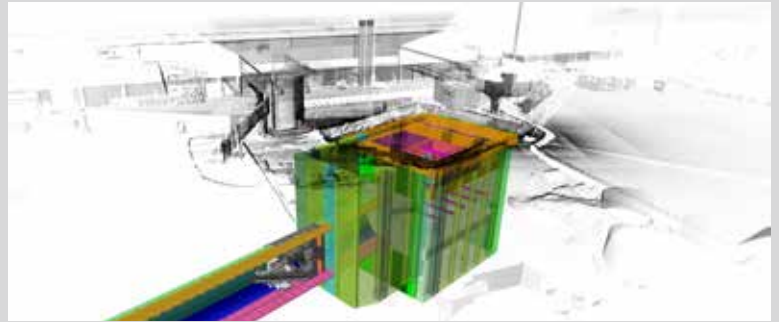
**Clientes: enfoque integrado.** La colaboración con el resto de los negocios de Ferrovial, debido a la elevada complejidad técnica habitual de los proyectos en los que se licita conjuntamente, permite ofrecer una solución integrada que aporta valor añadido al cliente, maximiza la competitividad de las ofertas y facilita el cumplimiento de los objetivos de rentabilidad y gestión de caja.

Junto a la relación con Cintra, destacan crecientes oportunidades con Ferrovial Aeropuertos, como la adjudicación en 2017 de la remodelación de la terminal Jeppesen del Aeropuerto Internacional de Denver, que abarcará más de 70.000 m<sup>2</sup>.

**Innovación como motor de la mejora continua.** Ferrovial Agroman participa en diversos proyectos de investigación con instituciones de prestigio como el MIT, el *European Institute for Technology*, el CDTI o la Comisión Europea. Esta última financia el proyecto *Transforming Transport* del programa *Horizon 2020*, que mejorará los modelos de movilidad y logística mediante el uso del *Big Data*, aplicado por Ferrovial Agroman en el corredor ferroviario de alta velocidad Córdoba-Málaga. Respecto a su aplicación en ejecución de obras, destaca el Proyecto ACCEPT cuya plataforma tecnológica multi-dispositivo que incluye *smart glasses*, permitirá controlar el proceso productivo en edificación.



**VIDEO: VIADUCTO DE ERQUES**  
Consiga más información pinchando en este link



## LÍDER EN LA IMPLEMENTACIÓN DE TECNOLOGÍA BIM

•••

Ferrovial Agroman ha implementado esta metodología de trabajo en todas las áreas geográficas en las que tiene presencia, aplicándola a diferentes tipologías de obra, tanto en edificación como en obra civil, facilitando la optimización de la gestión integral del ciclo de vida de edificios e infraestructuras. *Crossrail Farringdon*, *Northern Line Extension*, *Thames Tideway* y *Harwood Bridge* son ejemplos destacados de la exitosa utilización de BIM (Building Information Modeling) en proyectos de alta complejidad.

Cabe destacar que Ferrovial Agroman Australia ha sido certificada por el *British Standard Institute (BSI)* en el uso de BIM *Level 2*, siguiendo de este modo la estrategia de certificación iniciada en años anteriores en Reino Unido, donde la utilización de BIM es de obligado cumplimiento para proyectos de obra pública.



## PROYECTO GRAND PARKWAY (TEXAS, EE.UU.)

•••

El proyecto consiste en el diseño y construcción de 85 kilómetros del Grand Parkway en Houston, la mayor circunvalación urbana de EE.UU., por 790 millones de euros. El cliente, *Texas Department of Transportation*, la gestionará como una autopista de peaje tras la conclusión de la obra. Su ejecución supone un reto técnico singular, con 74 nuevos puentes, 7,5 millones de m<sup>3</sup> de movimiento de tierras y la reubicación de acometidas por un 10% del presupuesto total, tras expropiarse 375 parcelas en un plazo previsto de dos años.

**Empleados: gestión del talento.** El factor esencial de éxito es el humano. La compañía destaca por la experiencia, movilidad y valía profesional de sus equipos, añadiendo *know-how* local y técnico con nuevas contrataciones. Así, Budimex, ha sido reconocido como Empleador Responsable de 2017 por su política de recursos humanos y gestión del talento. También dos empleadas de Ferrovial Agroman han sido galardonadas como *Best Woman Contractor* y *Best Young Woman in Construction*, en los *European Women in Construction & Engineering Awards*.

**Sociedad: calidad, seguridad e impacto medioambiental.** El compromiso con la calidad, la comunidad y el medio ambiente es prioritario, con diversos reconocimientos públicos como los recibidos por las dos mayores autopistas en ejecución en Australia: Warrell Creek con cinco *Australian Business Awards* de Innovación y Sostenibilidad, y Towoomba con el premio Potencia de Obras y Proyectos "Vías terrestres".

Ferrovial Agroman considera que con la innovación se desarrollan nuevas pautas de actuación, tecnologías y medidas de seguridad, para alcanzar el objetivo de *Target Zero* de accidentes. En 2017, Webber ha sido premiada por *Associated General Contractors of America* por su historial de seguridad en Texas. 